



HEALTH HOUSE



A UNIQUE PROJECT IN THE WORLD



L'INTÉRACTION DU DESIGN & DE LA SANTE

INTERACTION OF DESIGN & HEALTH

ALAN DILANI

Architecte et chercheur en santé publique, Alan Dilani a développé lors de sa recherche à l'université de médecine de l'Institut Karolinska la théorie de la conception de bâtiments salutogènes, fondée sur l'impact bénéfique de l'environnement du bâtiment sur la santé et le bien-être. Le docteur Alan Dilani contribue au niveau international au développement académique du design et de la santé. Il a donné des conférences dans de grandes universités du monde entier (États-Unis, Europe, Australasie, Asie et en Afrique). Il a également conçu un grand nombre de bâtiments en y intégrant l'approche salutogénique en sa qualité de conseiller pour les ministères de la santé du monde entier.

An architect and public health researcher, Alan Dilani developed the theory of salutogenic building design during his research at the Karolinska Institute Medical University, based on the beneficial impact of the building environment on health and well-being. Dr. Alan Dilani contributes internationally to the academic development of design and health. He has lectured at major universities around the world (USA, Europe, Australasia, Asia and Africa). He has also designed a large number of buildings incorporating the salutogenic approach in his capacity as advisor to the ministries of health around the world.



**DOCTEUR ALAN DILANI,
ARCHITECTE SPÉCIALISÉ
DANS L'INTERACTION DU DESIGN
ET LA SANTÉ.**

**DR. ALAN DILANI,
SPECIALIZED ARCHITECT
IN THE INTERACTION OF DESIGN
AND HEALTH.**

www.dilani.org

La planification de Health House est basée sur la première Matrice Design & Santé développée par Alan Dilani et Ken Yeang comme un outil à mettre en œuvre pour la première conception de logements avec un principe salutogène. Elle est à considérer comme un modèle scientifique qui prévient le stress et favorise la santé. Nous avons mis en œuvre des facteurs psychosociaux qui ont été soigneusement identifiés pour ce projet, à travers l'exposition de stimuli, d'émotions et d'expériences ayant un impact sur un mode de vie sain.

The planning of Health House is based on the first Design & Health Matrix developed by Alan Dilani and Ken Yeang as a tool to implement for the first housing design with this Salutogenic principle. It is to be considered as a scientific model for design that prevents stress and promotes health. We have implemented psychosocial design factors that have been carefully identified for this project. Health House achieves this through the exposure of design factors with stimuli, emotion, and experiences that impact healthy lifestyle.

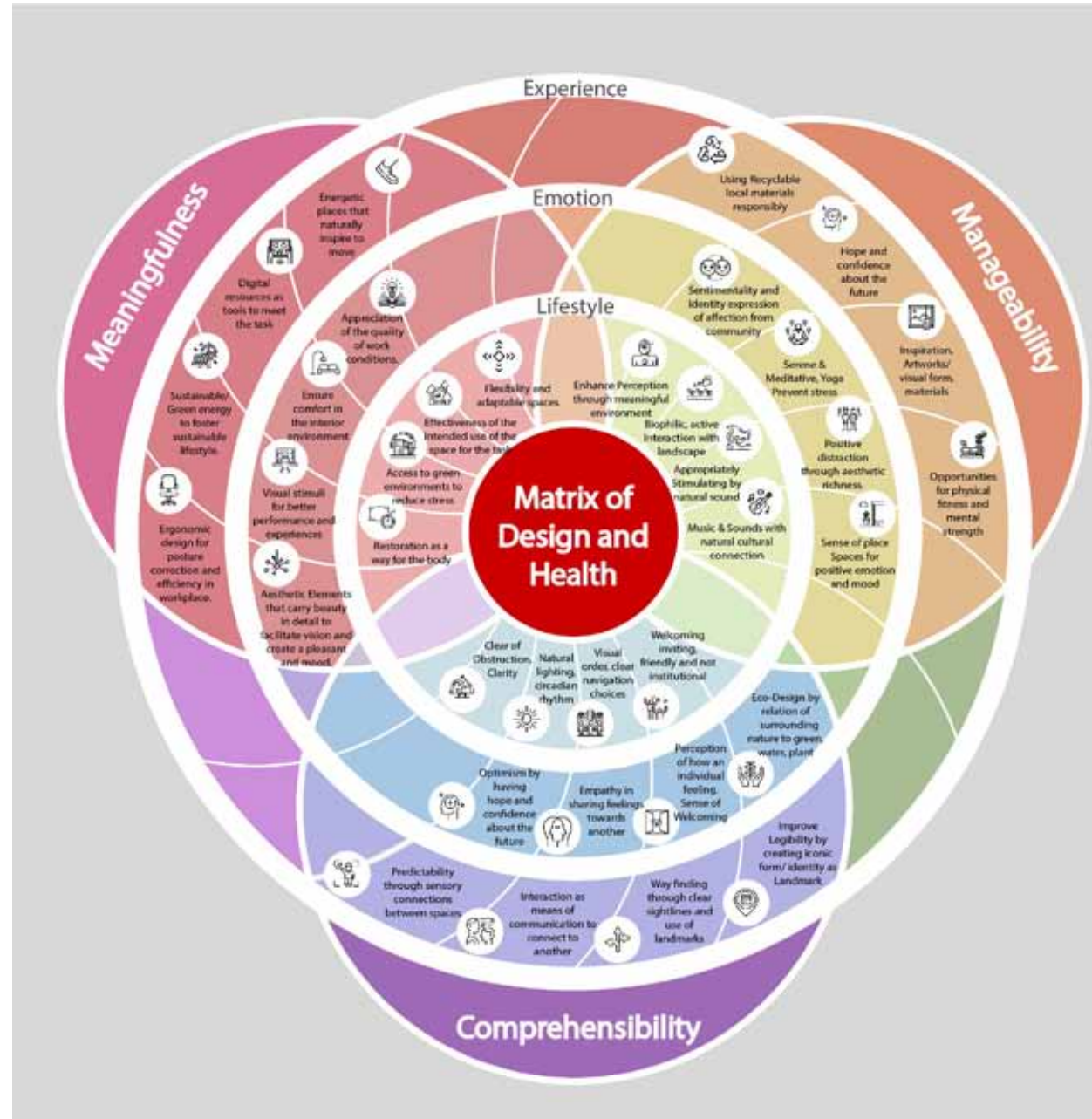


Figure: Health Matrix of key design factors for Health House by Yeang & Dilani





UNE LOCALISATION EXCEPTIONNELLE AN EXCEPTIONAL LOCATION



Health House se situe sur la commune d'Èze entre la basse et la moyenne corniche et offre une vue imprenable sur les montagnes qui tombent à pic dans la mer Méditerranée. Èze est considéré comme l'un des plus beaux villages des Alpes-Maritimes, ses ruelles sinueuses entremêlées forment un véritable nid d'aigle où la vieille pierre, gorgée de fleurs multicolores, semble vouloir nous conter ses secrets. Située entre Nice et Monaco, Èze est une commune étendue sur trois corniches, entre Èze Bord de Mer, Èze Grande Corniche et Èze Village. A une altitude de 426 m au-dessus du niveau de la mer, les courbes de la côte offrent à chaque pas un arrière-plan splendide.

The Health House is located in the commune of Èze between the lower and middle cornice and offers a breathtaking view of the mountains that fall steeply into the Mediterranean Sea. Èze is considered to be one of the most beautiful villages in the Alpes-Maritimes, its winding alleys intertwined to form a real eagle's nest where the old stonework full of multicoloured flowers seems to want to tell us its secrets. Situated between Nice and Monaco, Èze is a commune spread over three cornices, between Èze Bord de Mer, Èze Grande Corniche and Èze Village. At an altitude of 426 m above sea level, the curves of the coastline offer a splendid backdrop at every step.



Health House, un projet neuf unique dont les fondements architecturaux s'appuient sur la première matrice de conception de la santé, est un modèle pour les développements futurs en matière de conception de logements sains qui préviennent le stress et favorisent la santé et le bien-être.

« Un aspect mesurable de la conception qui peut aider les gens à fonctionner au maximum de leurs performances et les aider à maintenir leur bien-être physique et mental. C'est l'investissement ultime dans les personnes au sens architectural du terme. »

Aaron Antonovsky

Health House, a unique new development whose architectural underpinnings are based on the first health design matrix, is a model for future developments in healthy housing design that prevents stress and promotes health and well-being.

«A measurable aspect of design that can help people function at their peak performance and help them maintain their physical and mental well-being. It is the ultimate investment in people in the architectural sense.»

Aaron Antonovsky





UNE ARCHITECTURE EXCLUSIVE QUI FAVORISE LE BIEN-ÊTRE MENTAL AN EXCLUSIVE ARCHITECTURE THAT PROMOTES MENTAL WELL-BEING



Ce projet exclusif a été créé dans un seul but : favoriser votre bien être. Grâce aux courbes et aux matériaux nobles utilisés pour la conception tels que le bois, le marbre, le verre, habiter dans cette propriété unique est un réel privilège.

This exclusive project was created with one goal in mind: to promote your well-being. Thanks to the curves and the noble materials used such as wood, marble and glass in this unique property is a is a real privilege.



AU CŒUR DE LA NATURE FACE À LA MER **IN THE HEART OF NATURE FACING THE SEA**



Dans un cadre idyllique entre montagne et mer, ce havre de paix d'environ 700 m² a été élaboré dans le but d'optimiser le confort et la sérénité. Plongez dans l'atmosphère de cette villa et profitez de ses grands espaces ouverts et végétalisés. De son rooftop à la vue panoramique sur la mer Méditerranée, à ses jardins harmonieux aux nombreuses fontaines, Health House vous offrira des moments de vie uniques avec votre famille et vos amis dans un environnement exceptionnel.

In an idyllic setting between the mountains and the sea, this haven of peace of approximately 700 m² was elaborated with the aim to optimise comfort and peace of mind. Immerse yourself in the atmosphere of this villa and take advantage of its large open green spaces. From its rooftop with a panoramic view of the Mediterranean Sea to the gardens, with its many integrated fountains, Health House will offer you unique moments of life with your family and friends in an exceptional environment.









DES ESPACES DE VIE AU CONFORT ABSOLU **LIVING SPACES WITH ABSOLUTE COMFORT**



La générosité des espaces de vie vous surprendront. Prolongées par des terrasses privatives orientées sud, les chambres aux courbes harmonieuses vous séduiront par ses larges baies vitrées qui s'ouvrent jusqu'à s'effacer complètement et gommer toute distinction entre intérieur et extérieur.

The generosity of the living spaces will surprise you. Extended by private south-facing terraces, the harmonious curves of the rooms will seduce you with their large windows that open up to the point of disappearing to erase any distinction between inside and outside.









LE PLAISIR DE RECEVOIR THE PLEASURE OF ENTERTAINING



Inspiré par la tendance du bien-être, l'art de recevoir se réinvente plus que jamais. Sous le signe de l'élégance, cette villa offre de vastes espaces de vie lumineux, de grandes baies vitrées, des chambres aux formes arrondies, créant ainsi une grande variété de lieux pour recevoir ses hôtes dans le plus grand confort et leur faire vivre une expérience originale.

Inspired by the wellness trend, the art of entertaining is being reinvented more than ever. The villa's elegant design features large light-filled living spaces, large bay windows and bedrooms with rounded shapes, creating a wide variety of places to receive guests in the greatest comfort and experience an original experience.









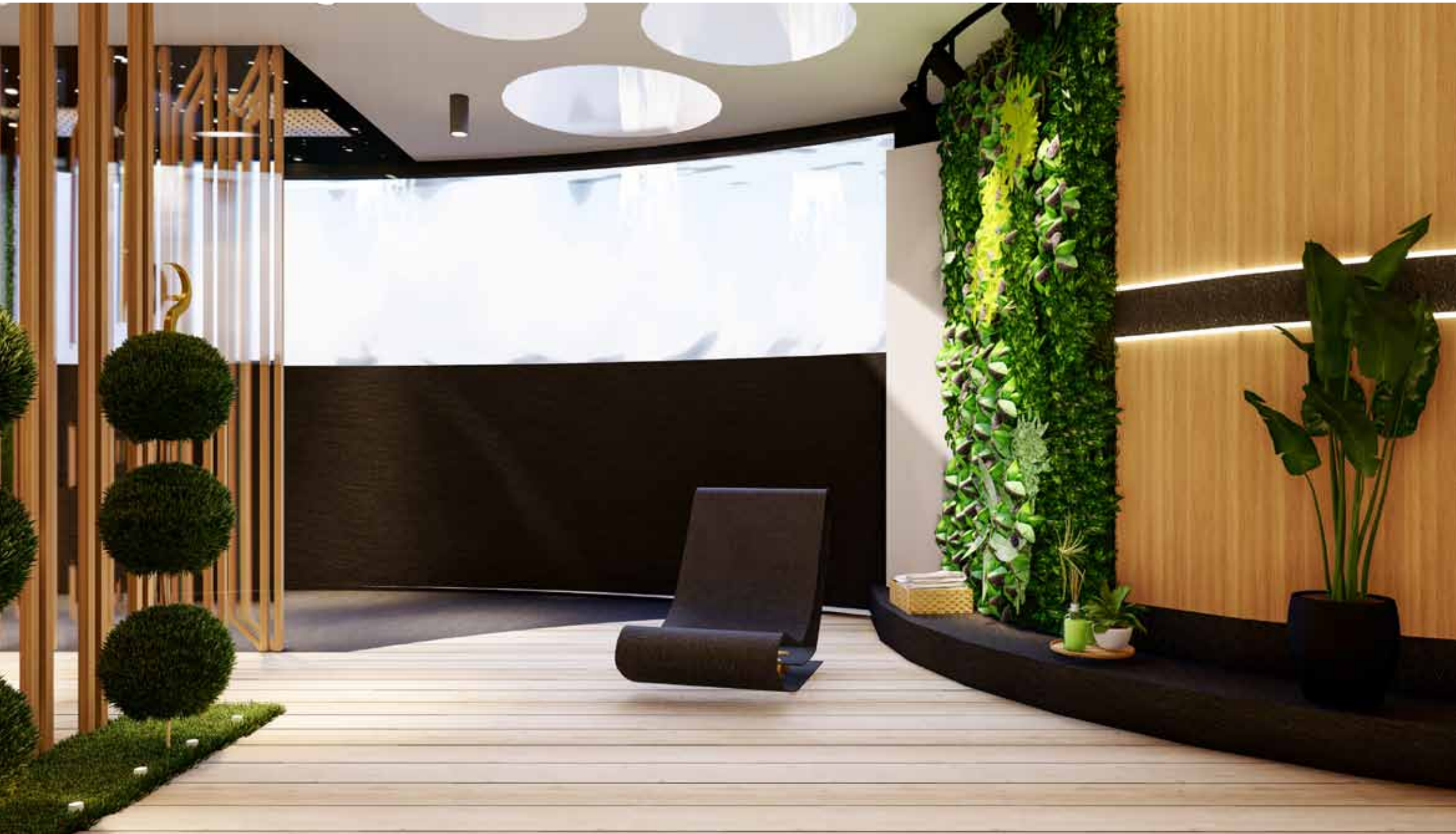
DES ESPACES DÉTENTE & BIEN-ÊTRE VÉGÉTALISÉS GREEN SPACES FOR RELAXATION AND WELL-BEING



De nombreuses études scientifiques à travers le monde s'accordent à démontrer l'impact positif sur la santé qu'induit l'accès aux espaces végétalisés ainsi que des espaces détente, centrés sur la relaxation, le partage et les loisirs. Health House est dédiée au bien-être de ses occupants et offre un large choix d'espaces et d'équipements tels qu'un sauna, le Green rooftop, l'espace méditation, la piscine et la salle de fitness.

Numerous scientific studies around the world agree on the positive impact on health of having access to green spaces, as well as relaxation areas. Focused on relaxation, sharing and leisure, Health House is dedicated to the well-being of its occupants and offers a wide range of spaces and facilities such as a sauna, a green rooftop, a meditation area, a pool and a fitness room.















SOUS-SOL - BASEMENT



Espace gym, SPA sensoriel
Gym & sensory SPA area



Mur de l'escalier en pierre
Fossena, coupe géométrique
et éclairage led
Wall stairs stone Fossena
geometrically cut with led



Mur végétalisé
Green vertical wall



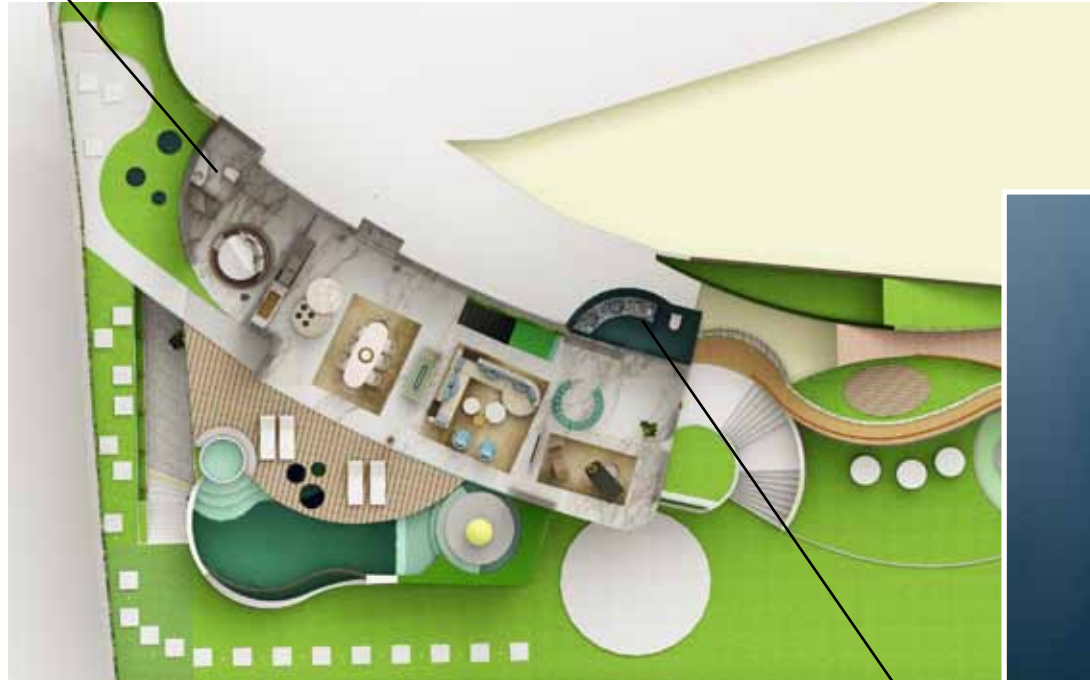
Hublot avec vue sur la piscine
Porthole with pool view

1ER ÉTAGE - 1ST FLOOR



Salle de douche en Marbre Calacatta or & bois de bambou
Floor calacatta gold marble
shower in calacatta gold
bamboo wood

Marbre calacatta or pour tout l'étage
Marble calacatta gold for the whole floor



Salle de douche en résine bleue navi,
lavabo en quartz bleu agata bleu fiandre
Bathroom 2 entrace blue navi resin
washbasin blue quartz agata blue fiandre



2EME ÉTAGE - 2ND FLOOR



Marbre bleu Onice
Onice blue marble

Lavabo Antonio Lupi plissé
Washbasin Antonio Lupi Pleated



Granit Azul Macauba, résine au sol & plancher bois en noyer
Azul Macauba granit, floor resin
American Walnut wood floor

Plancher bois en noyer pour tout l'étage
American Walnut wood floor

TOIT TERRASSE - ROOF TOP



Plancher bois en noyer pour tout l'étage
American Walnut wood floor

Ascenseur de verre
Glass lift



SURFACES

	Surface Brut / Gross Area	Surface Net / Net Area	Terrasse / Terrace
Niveau inférieur / Lower Floor	229,00 m ²	204,00 m ²	
Niveau principal/ Ground Floor	156,50 m ²	137,00 m ²	34,00 m ²
First Floor / 1er niveau	150,00 m ²	135,00 m ²	43,00 m ²
Toit Terrasse/Roof Top	161,00 m ²		
Surface totale brut / Total Gross area	695,50 m ²		
Surface totale Terrasse / Terrace			77,00 m ²
Pool		45 m ²	

Niveau 0 :

- Hall d'entrée
- Toilettes invités
- Dressing invité
- Grand séjour ouvert avec accès au jardin
- Cuisine américaine équipée avec cheminée intégrée
- Suite avec vue sur le jardin avec dressing et salle de bain attenants
- Bureau avec vue panoramique

Niveau 1 :

- Grande suite avec salle de bains attenante et antichambre
- Deux chambres, chacune avec sa salle de bains
- Espace séjour ouvert avec vue panoramique

Niveau 2 Rooftop avec vue panoramique :

- Espace Barbecue
- Espace Green Détente

Niveau inférieur Bien-être :

- Salle de gym avec salle de douche
- Sensory Spa
- Salle de cinema
- Buanderie
- Garage avec plaque tournante
- Studio indépendant avec salle de douche

Exterieur :

- Piscine
- Jacuzzi
- Pool-House
- Fontaines et cascades implantées dans un magnifique jardin végétalisé

Villa Entièrement climatisée

Panneaux solaires

Tous les étages sont desservis par un ascenseur

Main level:

- Entrance hall
- Guest toilet
- Guest dressing room
- Large open plan living room with access to the garden
- Open plan kitchen with integrated fireplace
- Suite with garden view with dressing room and bathroom
- Office with panoramic view

Level 1:

- Large suite with en-suite bathroom and anteroom
- Two bedrooms, each with its own bathroom
- Open plan living area with panoramic view

Level 2 - Rooftop with panoramic view:

- Barbecue area
- Green Relaxation Area

Lower level Wellness:

- Gym with shower room
- Sensory Spa
- Cinema room
- Laundry room
- Garage with turntable
- Independent studio with shower room

Outside:

- Swimming pool
- Jacuzzi
- Pool-House
- Fountains and waterfalls set in a beautiful green garden

Fully air-conditioned villa

Solar panels

All floors are serviced by lift



Avec plus de 150 ans de savoir-faire, de la dynastie des Taylor au rapprochement avec Artcurial, John Taylor symbolise un haut degré d'expertise pour les biens d'exception dans les sites les plus recherchés de la planète tels que Paris, Monaco, Cannes, Dubaï, Genève, Milan... Partenaire privilégié pour l'achat, la vente, la location ou la gestion de votre propriété, John Taylor vous accompagne dans toutes les destinations internationales du groupe.



With more than 150 years of know-how, from the Taylor dynasty to the merger with Artcurial, John Taylor symbolises a high degree of expertise for exceptional properties in the most sought-after locations on the planet such as Paris, Monaco, Cannes, Dubai, Geneva, Milan... As your preferred partner for the purchase, sale, rental or management of your property, John Taylor will accompany you to all the group's international destinations.

UN RÉSEAU INTERNATIONAL
 AN INTERNATIONAL NETWORK

9+
 PAYS
 COUNTRY

26+
 AGENCES
 AGENCIES

16MDS
 EN PORTEFEUILLE
 IN THE PORTFOLIO

70 000
 CLIENTS
 CLIENTS

PLUS DE
 MORE THAN
6 000
 BIENS EN PORTEFEUILLE
 PORTFOLIO PROPERTIES

1 VENTE TOUTES LES
 1 SALE EVERY

8H

1 LOCATION TOUTES LES
 1 RENTAL EVERY

5H

PLUS DE
 MORE THAN
800
 PROPRIÉTÉS GÉRÉES
 MANAGED PROPERTIES

DES SPÉCIALISTES DE L'IMMOBILIER D'EXCEPTION DEPUIS 1864
SPECIALISTS OF EXCEPTIONAL REAL ESTATE SINCE 1864



VENTE

Résidentiel
Locaux commerciaux
Programmes neufs



LOCATION

Location saisonnière
Location longue durée



GESTION
DE PROPRIÉTÉS

Entretien général
Maintenance ■ Personnel
Gestion administrative



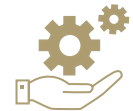
VIGNOBLES

Estimation
Vente



YACHTING

Estimation ■ Vente
Location ■ Construction



SERVICES

Life Capital
Capital Markets

SALE

Residential
Commercial premises
New projects

RENTAL

Seasonal Rentals
Long Term Rentals

PROPERTY
MANAGEMENT

General maintenance
Maintenance ■ Staff
Gestion administrative

VINEYARDS

Estimate
Sale

YACHTING

Estimate ■ Sale
Charter ■ Construction

SERVICES

Life Capital
Capital Markets

LES PLUS BELLES TRANSACTIONS
PORTENT TOUJOURS LA MÊME SIGNATURE

UNE SOCIÉTÉ DU GROUPE ARTCURIAL

THE GREATEST TRANSACTIONS
ALWAYS BEAR THE SAME SIGNATURE

AN ARTCURIAL GROUP COMPANY



JOHN TAYLOR

LUXURY REAL ESTATE SINCE 1864

John Taylor Saint-Jean-Cap-Ferrat

1 bis Avenue Albert 1er
06230 Saint-Jean-Cap-Ferrat
+33 (0)4 93 76 02 38
stjean@john-taylor.com

www.john-taylor.com